

АДМИНИСТРАЦИЯ  
РАБОЧЕГО ПОСЕЛКА КОЧЕНЕВО  
КОЧЕНЕВСКОГО РАЙОНА НОВОСИБИРСКОЙ ОБЛАСТИ

**ПОСТАНОВЛЕНИЕ**

от 23.10.2015г.

№ 761

Об утверждении порядка разработки и утверждения  
схем размещения нестационарных торговых объектов  
на территории рабочего поселка Коченево  
Коченевского района Новосибирской области

В соответствии с [частью 3 статьи 10](#) Федерального закона от 28.12.2009 № 381-ФЗ "Об основах государственного регулирования торговой деятельности в Российской Федерации", [положением](#) о министерстве промышленности, торговли и развития предпринимательства Новосибирской области, утвержденным постановлением Губернатора Новосибирской области от 04.05.2010 № 149 "О министерстве промышленности, торговли и развития предпринимательства Новосибирской области", постановляю:

1. Утвердить [Порядок](#) разработки и утверждения схемы размещения нестационарных торговых объектов на территории рабочего поселка Коченево (Приложение №1).

2. Утвердить схемы размещения нестационарных торговых объектов на территории рабочего поселка Коченево.

3. Опубликовать настоящее постановление в периодическом печатном издании Совета депутатов и администрации рабочего поселка Коченево «Бюллетень органов местного самоуправления рабочего поселка Коченево Коченевского района» и разместить на официальном интернет-сайте администрации рабочего поселка Коченево [www.kochenev.ru](http://www.kochenev.ru)

4. Контроль за исполнением постановления возложить на начальника отдела АС и ЖКХ администрации р.п. Коченево Плинского С.М.

Глава р.п. Коченево

С.М. Чубаров

**ПОРЯДОК**  
**разработки и утверждения схемы размещения нестационарных торговых**  
**объектов на территории рабочего поселка Коченево**

1. Общие положения

1.1. Порядок разработки и утверждения схемы размещения нестационарных торговых объектов (далее - Порядок) разработан в целях реализации Федерального закона от 28.12.2009 № 381-ФЗ "Об основах государственного регулирования торговой деятельности в Российской Федерации", приказ Минпромторга НСО от 24.01.2011 № 10 "О порядке разработки и утверждения органами местного самоуправления Новосибирской области схемы размещения нестационарных торговых объектов", устанавливает процедуру разработки и утверждения схемы размещения нестационарных торговых объектов на территории рабочего поселка Коченево (далее – поселок) Коченевского района Новосибирской области и направлен на формирование единых правил размещения нестационарных торговых объектов на территории поселения.

1.2. Размещение нестационарных торговых объектов на территории рабочего поселка Коченево должно соответствовать градостроительным, строительным, архитектурным, пожарным, санитарным нормам, правилам и нормативам.

1.3. Разработка схемы осуществляется в целях:

- создания условий для улучшения организации и качества торгового обслуживания населения и обеспечения доступности товаров для населения;
- установления единого порядка размещения нестационарных торговых объектов на территории поселка;
- обеспечения единства требований к размещению нестационарных торговых объектов на территории поселка;
- формирования современной торговой инфраструктуры.

1.4. Требования, предусмотренные настоящим Порядком, не распространяются на отношения, связанные с размещением нестационарных торговых объектов, находящихся на территориях розничных рынков, ярмарках, а также при проведении праздничных и иных массовых мероприятий, имеющих краткосрочный характер.

1.5. Утверждение схемы, внесение в нее изменений не является основанием для пересмотра мест размещения нестационарных торговых

объектов, строительство, реконструкция или эксплуатация которых были начаты до утверждения указанной схемы.

1.6. Схема разрабатывается и утверждается администрацией рабочего поселка Коченево на два календарных года.

1.7. Для целей настоящего Порядка используются следующие понятия:

**Схема** - документ, состоящий из текстовой (в виде таблицы) и графической частей, содержащий информацию об адресных ориентирах, виде, специализации нестационарного торгового объекта, площади земельного участка, на котором расположен объект, размере торговой площади объекта, сроке функционирования объекта, наименовании, местонахождении и ИНН организации (фамилии, имени, отчестве (при наличии) индивидуального предпринимателя), информацию об использовании нестационарного торгового объекта субъектами малого и среднего предпринимательства, осуществляющими торговую деятельность, разрешенном виде использования земельного участка, форме собственности земельного участка;

**Нестационарный торговый объект** - торговый объект, представляющий собой временное сооружение или временную конструкцию, не связанные прочно с земельным участком, вне зависимости от присоединения или не присоединения к сетям инженерно-технического обеспечения, в том числе передвижное сооружение;

специализация нестационарного торгового объекта - торговая деятельность, при которой восемьдесят и более процентов всех предлагаемых к продаже товаров (услуг) от их общего количества составляют товары (услуги) одной группы, за исключением деятельности по реализации печатной продукции.

К нестационарным торговым объектам, включаемым в схему, относятся:

**павильон** - оборудованное строение, имеющее торговый зал и помещения для хранения товарного запаса, рассчитанное на одно или несколько рабочих мест, общей площадью не более 16 кв. м;

**киоск** - оснащенное торговым оборудованием строение, не имеющее торгового зала и помещений для хранения товаров, рассчитанное на одно рабочее место продавца, на площади которого хранится товарный запас, общей площадью не более 9 кв. м;

**торговая галерея** - выполненный в едином архитектурном решении нестационарный торговый объект, состоящий из совокупности, но не более пяти (в одном ряду) специализированных павильонов или киосков, симметрично расположенных напротив друг друга, обеспечивающих беспрепятственный проход для покупателей, объединенных под единой временной светопрозрачной кровлей, не несущей теплоизоляционную функцию;

**пункт быстрого питания** - павильон или киоск, специализирующийся на продаже изделий из полуфабрикатов высокой степени готовности в потребительской упаковке, обеспечивающей термическую обработку пищевого продукта;

**мобильный пункт быстрого питания** - передвижное сооружение (автокафе), специализирующееся на продаже изделий из полуфабрикатов

высокой степени готовности в потребительской упаковке, обеспечивающей термическую обработку пищевого продукта;

**выносное холодильное оборудование** - холодильник для хранения и реализации прохладительных напитков и мороженого;

**торговый автомат** (вендинговый автомат) - временное техническое устройство, сооружение или конструкция, осуществляющее продажу штучного товара, оплата и выдача которого осуществляется с помощью технических приспособлений, не требующих непосредственного участия продавца;

**бахчевой развал** - специально оборудованная временная конструкция для хранения бахчевых культур, установленная в непосредственной близости к нестационарному торговому объекту (павильону, киоску), через который осуществляется реализация бахчевых культур;

**передвижные сооружения:** автомагазины (автолавки) и цистерны.

## 2. Требования к разработке схемы

2.1. При разработке схемы учитываются:

- особенности развития торговой деятельности в поселке;
- необходимость размещения не менее чем шестидесяти процентов нестационарных торговых объектов, используемых субъектами малого или среднего предпринимательства, осуществляющими торговую деятельность, от общего количества нестационарных торговых объектов;
- обеспечение беспрепятственного развития улично-дорожной сети;
- обеспечение беспрепятственного движения транспорта и пешеходов;
- специализация нестационарного торгового объекта;
- обеспечение соответствия деятельности нестационарных торговых объектов санитарным, противопожарным, экологическим требованиям, правилам продажи отдельных видов товаров, требованиям безопасности для жизни и здоровья людей.

2.2. Размещение нестационарных торговых объектов должно обеспечивать свободное движение пешеходов и доступ потребителей к торговым объектам, в том числе обеспечение безбарьерной среды жизнедеятельности для инвалидов и иных маломобильных групп населения, беспрепятственный подъезд спецтранспорта при чрезвычайных ситуациях.

2.3. Расстояние от остановочного пункта общественного транспорта до нестационарного объекта должно составлять не менее 50 м. Расстояние между торговыми галереями должно составлять не менее 50 метров.

Расстояние между нестационарными торговыми объектами измеряется по тротуарам, пешеходным дорожкам и пешеходным переходам от ближайшего нижнего угла торгового нестационарного объекта (1) до ближайшего нижнего угла нестационарного торгового объекта (2). Измерение расстояния осуществляется по кратчайшему маршруту движения пешеходов.

Расстояние от края проезжей части до нестационарного торгового объекта должно составлять не менее 3,0 м.

2.4. Внешний вид нестационарных торговых объектов должен соответствовать внешнему архитектурному облику сложившейся застройки в поселке.

2.5. Площадки для размещения нестационарных торговых объектов и прилегающая территория должны быть благоустроены.

2.6. Допускается в период с 1 апреля по 1 ноября размещение у нестационарного торгового объекта, специализирующегося на продаже продовольственных товаров, не более одной единицы выносного холодильного оборудования в соответствии с утвержденной схемой размещения нестационарных торговых объектов. Холодильное оборудование должно быть размещено на одной линии с фасадом нестационарного торгового объекта вплотную к нему. При этом не допускается установка холодильного оборудования, если это ведет к сужению тротуара до ширины менее 1,5 метра, препятствует свободному передвижению пешеходов.

В местах, где установка холодильного оборудования указанным способом невозможна, разрешается установка витрины-холодильника непосредственно вплотную с фасадной стороной нестационарного торгового объекта.

Не допускается установка витрин-холодильников на проезжей части и газонах.

2.7. Не допускается размещение нестационарных торговых объектов:

- в местах, не включенных в схему;
- размещение временных конструкций, предназначенных для хранения бахчевых культур, отдельно от нестационарных торговых объектов (павильонов, киосков);
- не допускается выставление у нестационарных торговых объектов, в том числе у (мобильных) пунктов быстрого питания, столиков, стульев, зонтиков и других подобных объектов;
- на остановочных пунктах общественного транспорта;
- в полосах отвода автомобильных дорог;
- в арках зданий, на газонах, цветниках, клумбах, площадках (детских, для отдыха, спортивных), на дворовых территориях жилых зданий, в местах, не оборудованных подъездами для разгрузки товара, на тротуарах шириной менее 3 метров;
- ближе 5 метров от окон жилых и общественных зданий и витрин стационарных торговых объектов;
- на инженерных сетях и коммуникациях и в охранных зонах инженерных сетей и коммуникаций;
- под железнодорожными путепроводами и автомобильными эстакадами, мостами;
- на расстоянии менее 25 метров от мест сбора мусора и пищевых отходов, дворовых уборных, выгребных ям;
- в случае, если размещение нестационарных торговых объектов уменьшает ширину пешеходных зон до 3 метров и менее;
- в случае, если размещение нестационарных торговых объектов препятствует свободному подъезду пожарной, аварийно-спасательной техники

или доступу к объектам инженерной инфраструктуры (объекты энергоснабжения и освещения, колодцы, краны, гидранты и т.д.).

### **3. Порядок разработки и утверждения схемы**

3.1. Проект схемы разрабатывается отделом организационно-правового обеспечения и работы с населением администрации рабочего поселка Коченево с учетом требований, установленных разделом 2 настоящего Порядка.

3.2. В текстовой части схемы (в таблице), разработанной по форме согласно приложению к настоящему Порядку, указывается следующая информация:

- адресные ориентиры, вид, специализация нестационарного торгового объекта;
  - форма собственности и площадь земельного участка, на котором расположен нестационарный торговый объект;
  - размер торговой площади нестационарного торгового объекта (при наличии);
  - срок функционирования нестационарного торгового объекта;
  - наименование, местонахождение и ИНН организации (фамилия, имя, отчество (в случае, если имеется), ИНН индивидуального предпринимателя);
  - информация об использовании нестационарного торгового объекта субъектами малого и среднего предпринимательства, осуществляющими торговую деятельность;
  - вид использования земельного участка.
- Графическая часть схемы разрабатывается в виде карты-схемы генерального плана поселения масштабом (М 1:10000) с предусмотренными на ней возможными местами размещения объектов.

3.3. Разработанная и согласованная схема утверждается постановлением Администрации рабочего поселка, размещается на официальном интернет-сайте администрации рабочего поселка Коченево [www.kochenev.ru](http://www.kochenev.ru) в течение десяти дней после ее утверждения.

3.4. В течение пяти рабочих дней после опубликования постановления Администрации рабочего поселка Коченево, утвердившее схему, а также копию «Бюллетени органов местного самоуправления рабочего поселка Коченево Коченевского района», в которой опубликована схема, представляются в министерство промышленности, торговли и развития предпринимательства Новосибирской области.

Приложение  
к Порядку  
разработки и утверждения схемы  
размещения нестационарных  
торговых объектов

Форма

**СХЕМА**  
**размещения нестационарных торговых объектов на территории**  
**рабочего поселка Коченево**

N п/п	Адресные ориентиры нестационарного торгового объекта	Вид нестационарного торгового объекта	Специализация нестационарного торгового объекта	Площадь земельного участка, в.м.	Площадь нестационарного торгового объекта, в.м.	Период размещения нестационарного торгового объекта	Наименование и местонахождение организации (индивидуального предпринимателя)	Субъект малого или среднего предпринимательства (да/нет)
1	р.п. Коченево	павильон	продтовары	100	100	круглогодично	-	да
2	р.п. Коченево	павильон	шиномонтаж	100	100	круглогодично	-	да
3	р.п. Коченево	павильон	продтовары	100	100	круглогодично	-	да
4	р.п. Коченево	павильон	продтовары	100	100	круглогодично	-	да
5	р.п. Коченево	павильон	продтовары	100	100	круглогодично	-	да
6	р.п. Коченево	павильон	промтовары	100	100	круглогодично	-	да
7	р.п. Коченево	павильон	продтовары	100	100	круглогодично	-	да
8	р.п. Коченево	павильон	промтовары	100	100	круглогодично	-	да
9	р.п. Коченево	павильон	продтовары	100	100	круглогодично	-	да
10	р.п. Коченево	павильон	продтовары	84	84	круглогодично	-	да

11	р.п. Коченево	павильон	промтовары	100	100	круглогодично	-	да
12	р.п. Коченево	павильон	промтовары	54	54	круглогодично	-	да





### Схема размещения нестационарных торговых объектов на территории р.п. Коченево



М 1:1000



Система координат МСКНСО, зона 3

Площадь земельного участка 100 м <sup>2</sup>		
Обозначение характерных точек границы	Координаты, м	
	X	Y
n1	488 714.00	3 344 300.00
n2	488 721.00	3 344 296.00
n3	488 728.00	3 344 304.00
n4	488 720.00	3 344 311.00

**Условные обозначения и знаки для оформления графической части схемы:**

- граница кадастрового квартала;
- номер кадастрового квартала;
- линия, образующая часть границы;
- существующая часть границы;

- точка характерная точка границы земельного участка и ее номер;
- кадастровый номер земельного участка.

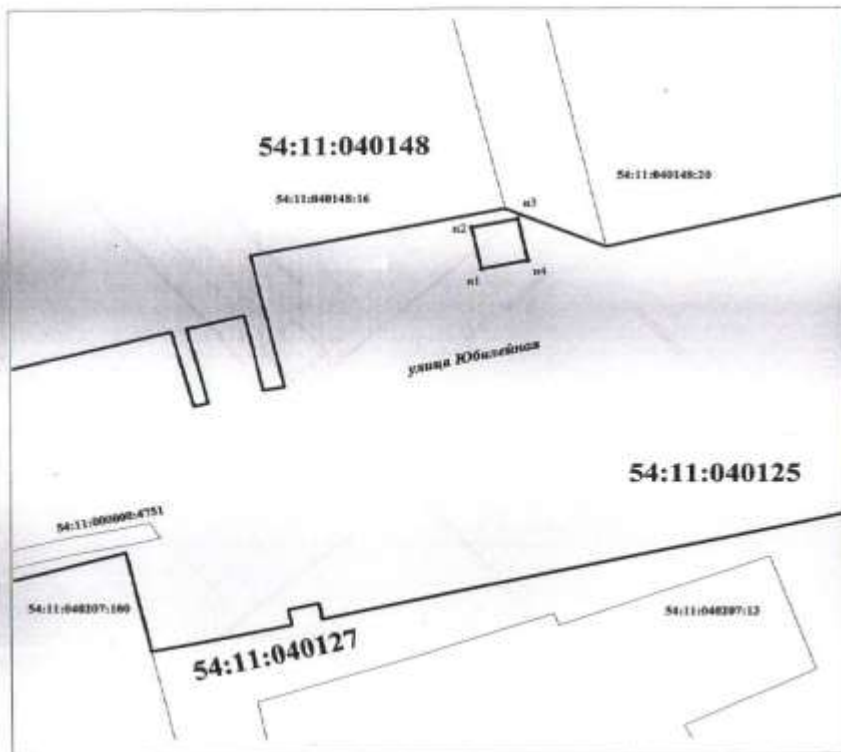
Составил:  
кадастровый инженер



Листовая 6 из 11



**Схема размещения нестационарных торговых объектов на территории р.п. Коченево**



М 1:1000



Система координат МСКМСО, зона 3

Площадь земельного участка	100 м <sup>2</sup>	
Обозначение характерных точек границ	Координаты, м	
	X	Y
n1	488 929.00	3 345 122.00
n2	488 936.00	3 345 120.00
n3	488 941.00	3 345 130.00
n4	488 931.00	3 345 132.00

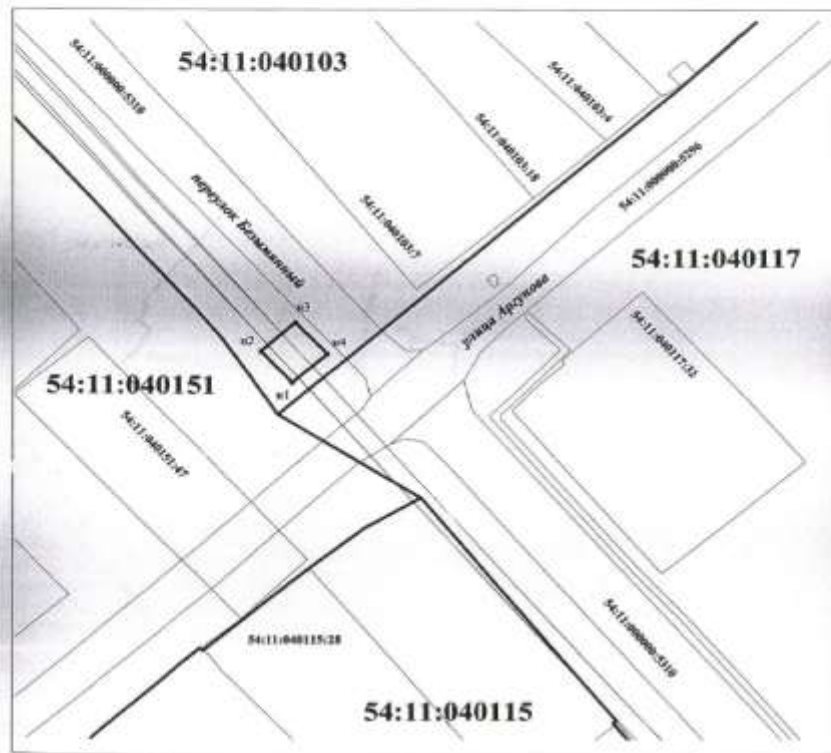
**Условные обозначения и знаки для оформления графической части схемы:**

- граница кадастрового квартала;
- номер кадастрового квартала;
- видовой обозначение часть границы;
- существующая часть границы;
- видовой обозначение точка границы земельного участка и её номер;
- кадастровый номер земельного участка.

Составил:  
кадастровый инженер

Чиганков А.И.  
(подпись)

Схема размещения нестационарных торговых объектов на территории р.п. Коченево



M 1:1000



Система координат МСКНСО, зона 3

Площадь земельного участка 100 м <sup>2</sup>		
Обозначение характерных точек границ	Координаты, м	
	X	Y
n1	486 986.00	3 343 720.00
n2	486 003.00	3 343 713.00
n3	486 010.00	3 343 720.00
n4	486 002.00	3 343 727.00

Условные обозначения и линии для оформления графической части схемы:

- граница кадастрового квартала;
- 54:11:040103 — номер кадастрового квартала;
- линия образования части границ;
- существующая часть границ;
- существующая граница зоны ВООП;
- существующая граница зоны ВООС;

- n1, n2, n3, n4 — условные характерные точки границы земельного участка и их номер;
- 54:11:000000:5310 — кадастровый номер земельного участка.

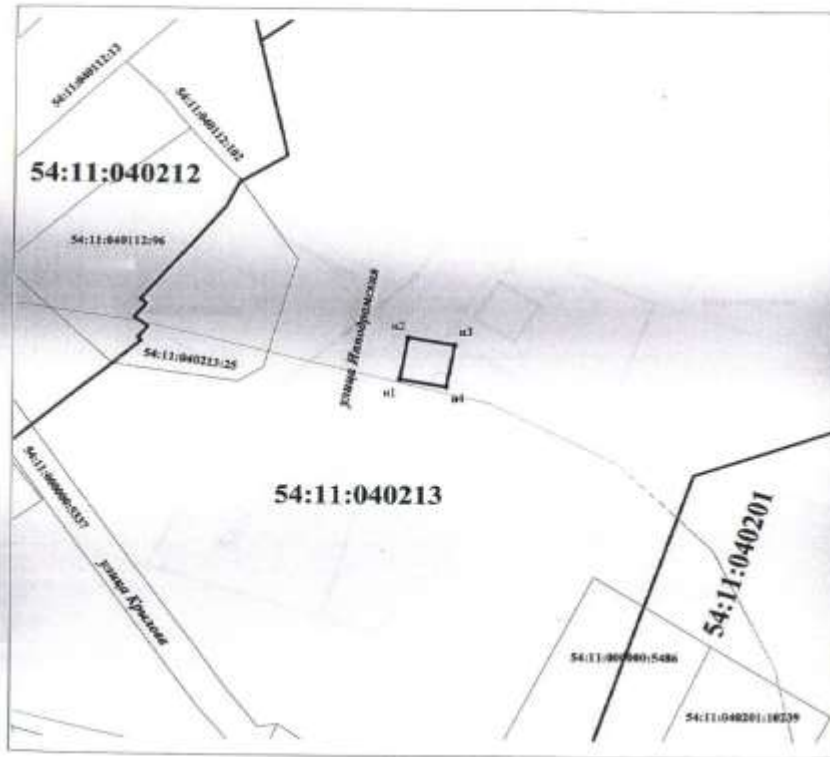
Составил:  
кадастровый инженер



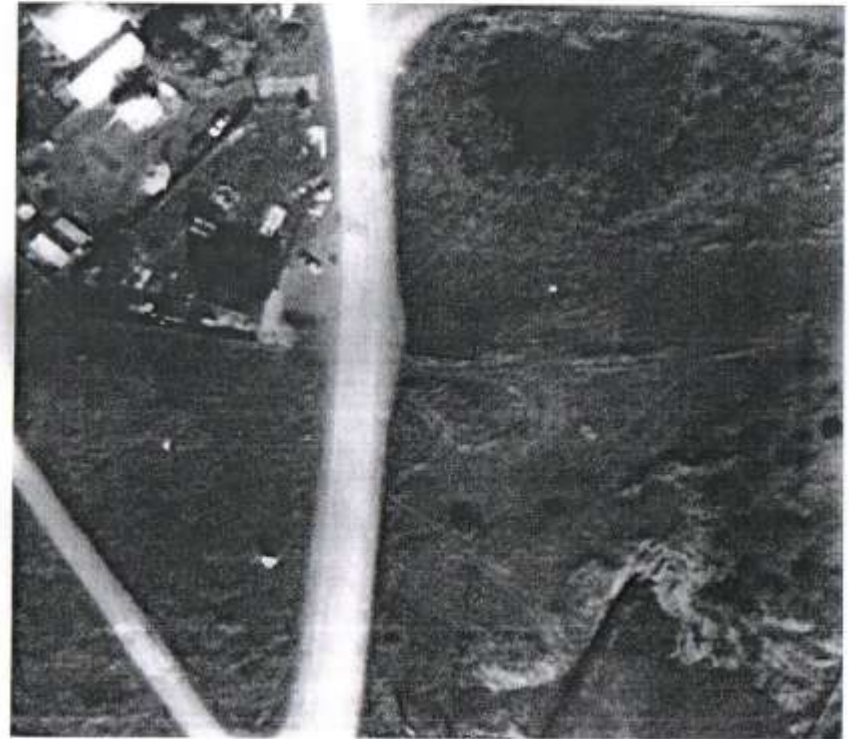
Чижиков А.Н.  
(подпись)



**Схема размещения нестационарных торговых объектов на территории р.п. Коченево**



М 1:1000



Система координат МСК НДС, зона 3

Площадь земельного участка <b>180 м<sup>2</sup></b>		
Обозначение характерных точек границ	Координаты, м	
	X	Y
n1	486 788.00	3 345 342.00
n2	486 788.00	3 345 344.00
n3	486 785.00	3 345 354.00
n4	486 785.00	3 345 352.00

**Условные обозначения и знаки для оформления графической части схемы:**

- граница кадастрового квартала;
- номер кадастрового квартала; **54:11:040213**
- зона образованная часть границ;
- существующая часть границ;
- санитарно-защитная зона для АЭС №51 ОАО "Техноинфр-Новосибирск"
- n4 - новая характерная точка границы земельного участка и её номер;
- 54:11:040213:25** - кадастровый номер земельного участка.

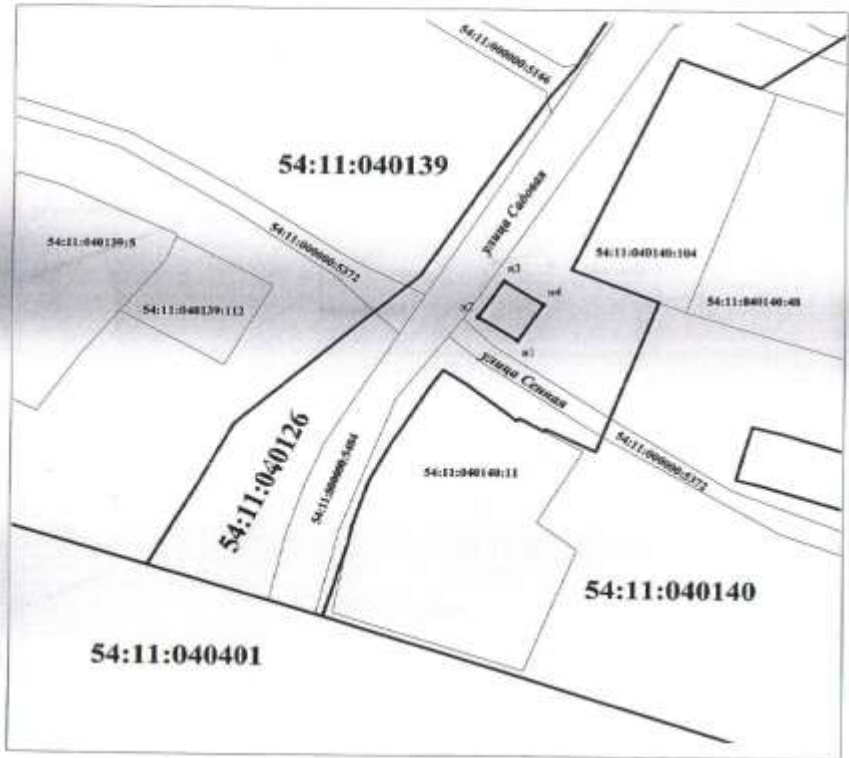


Составил:  
кадастровый инженер

Чежников А.Н.



**Схема размещения нестационарных торговых объектов на территории р.п. Коченево**



М 1:1000

Система координат МСКНСО, зона 3

Площадь земельного участка <b>100 м<sup>2</sup></b>		
Обозначение характерных точек граней	Координаты, м	
	X	Y
n1	487 402.00	3 342 762.00
n2	487 407.00	3 342 754.00
n3	487 416.00	3 342 798.00
n4	487 416.00	3 342 768.00

**Условные обозначения и знаки для оформления графической части схемы:**

- граница кадастрового квартала;
- линия характерная точка границы земельного участка в осях коорд.
- 54:11:040126 - номер кадастрового квартала;
- 54:11:000000:5404 - кадастровый номер земельного участка.
- линия образования части границы;
- существующая часть границы;

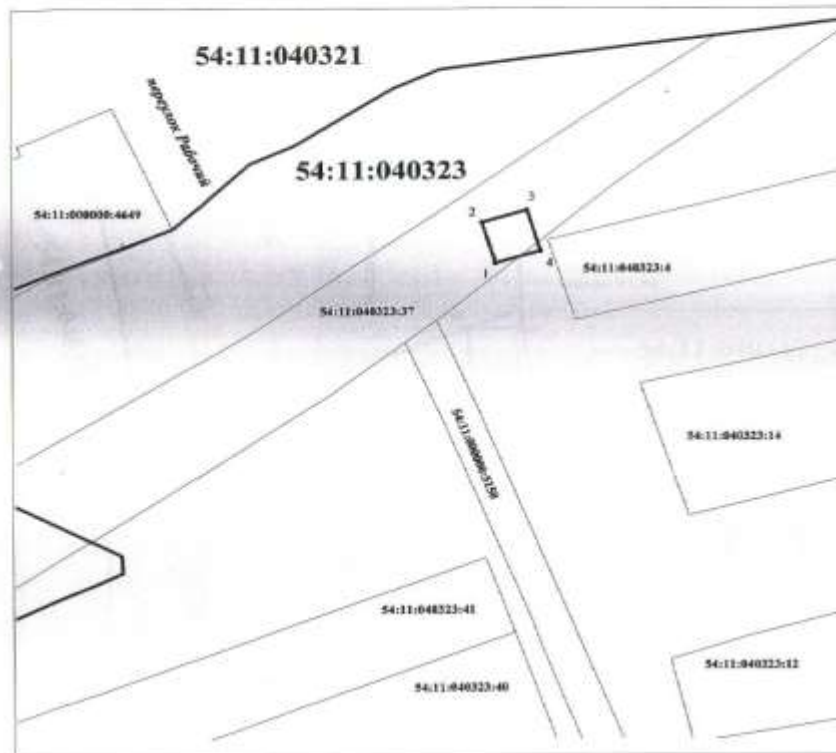
Составил:  
кадастровый инженер



Иванков А.П.  
(подпись)



Схема размещения нестационарных торговых объектов на территории р.п. Коченево



М 1:1000



Система координат МСК НДС, зона 3

Площадь земельного участка 100 м <sup>2</sup>		
Обозначение характерных точек границ	Координаты, м	
	X	Y
n1	485 458.00	3 343 071.00
n2	485 468.00	3 343 058.00
n3	485 471.00	3 343 078.00
n4	485 461.00	3 343 081.00

Условные обозначения и знаки для оформления графической части схемы:

- граница кадастрового квартала;
- 54:11:040323** - номер кадастрового квартала;
- вновь образованная часть границы;
- существующая часть границы;

- n1, n2, n3, n4 - точки характерные точки границы земельного участка и её номер;
- 54:11:040323:37 - кадастровый номер земельного участка.



Составил:  
кадастровый инженер

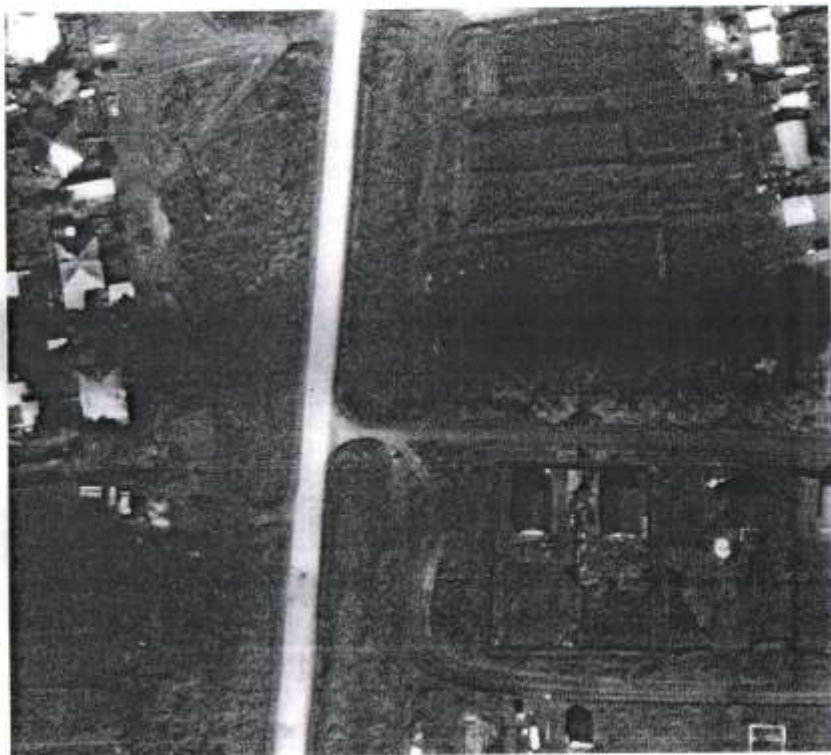
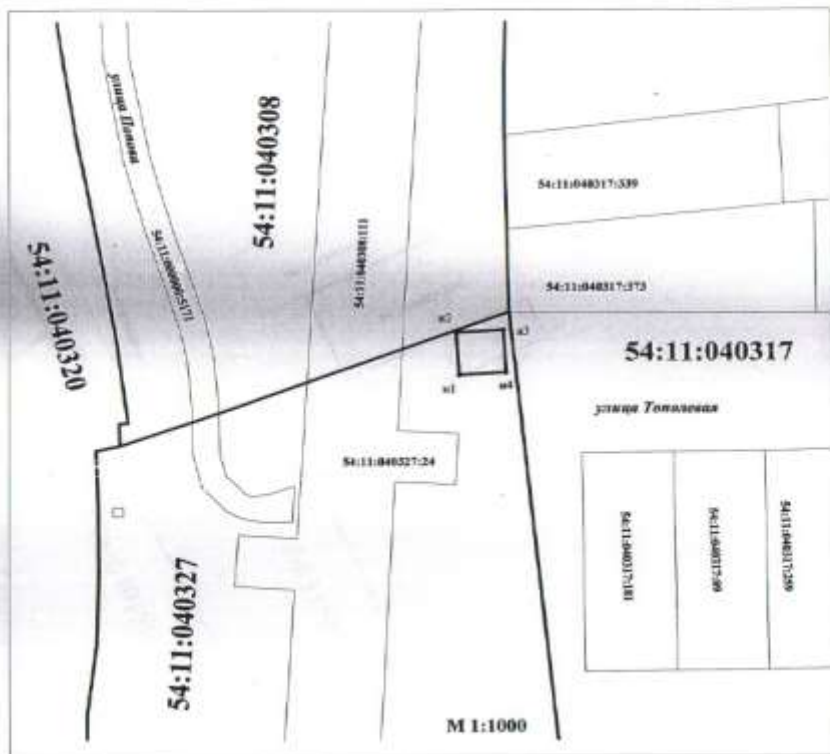
Чежиков А.Н.

(подпись)





### Схема размещения нестационарных торговых объектов на территории р.п. Коченево



Система координат МСКНСО, зона 3

Площадь земельного участка 100 м <sup>2</sup>		
Обозначение характерных точек границ	Координаты, м	
	X	Y
n1	485 402.00	3 343 748.00
n2	485 412.00	3 343 748.00
n3	485 413.00	3 343 758.00
n4	485 403.00	3 343 758.00

**Условные обозначения и знаки для оформления графической части схемы:**

- граница кадастрового квартала;
- 54:11:040308 — номер кадастрового квартала;
- линия, образующая часть границы;
- существующая часть границы;

- n4 — номер характерной точки границы земельного участка и ее номер;
- 54:11:040327:24 — кадастровый номер земельного участка.

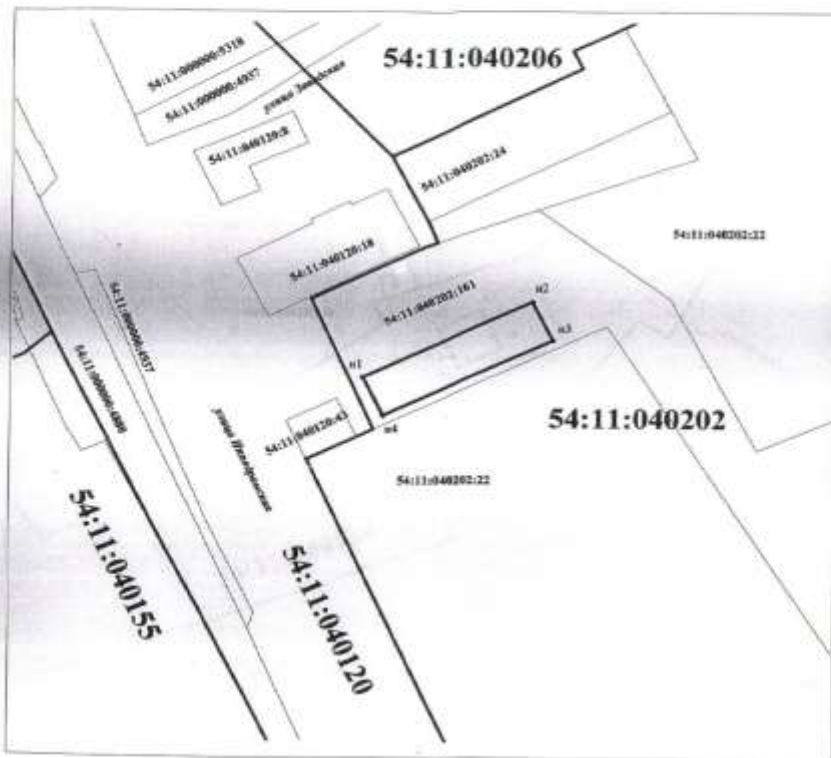
Составил:  
кадастровый инженер



Чижиков А.Н.



Схема размещения нестационарных торговых объектов на территории р.п. Коченево



М 1:500



Система координат ИСК ИСО, зона 2

Площадь земельного участка 100 м <sup>2</sup>		
Обозначение характерных точек границ	Координаты, м	
	X	Y
n1	488 158.00	3 344 860.00
n2	488 167.00	3 344 887.00
n3	488 162.00	3 344 860.00
n4	488 163.00	3 344 872.00

Условные обозначения и знаки для оформления графической части схемы:

- граница кадастрового квартала;
- 54:11:040202 — номер кадастрового квартала;
- линия образования части границы;
- существующая часть границы;

- n4 — коды характерных точек границы земельного участка и их номер;
- 54:11:040202:161 — кадастровый номер земельного участка.

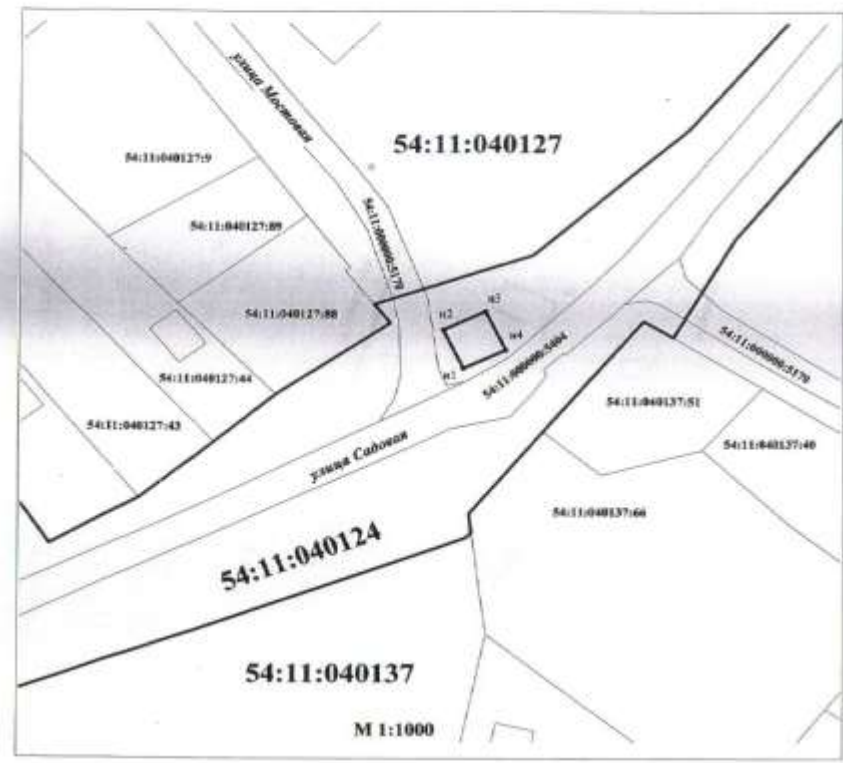
Составил:  
кадастровый инженер



Чижиков А.Н.  
(подпись)



**Схема размещения нестационарных торговых объектов на территории р.п. Коченево**



Система координат МСК НСО, зона 3

Площадь земельного участка 100 м <sup>2</sup>		
Обозначение характерных точек границ	Координаты, м	
	X	Y
n1	489 404.00	3 344 641.00
n2	489 413.00	3 344 637.00
n3	489 417.00	3 344 648.00
n4	489 408.00	3 344 650.00

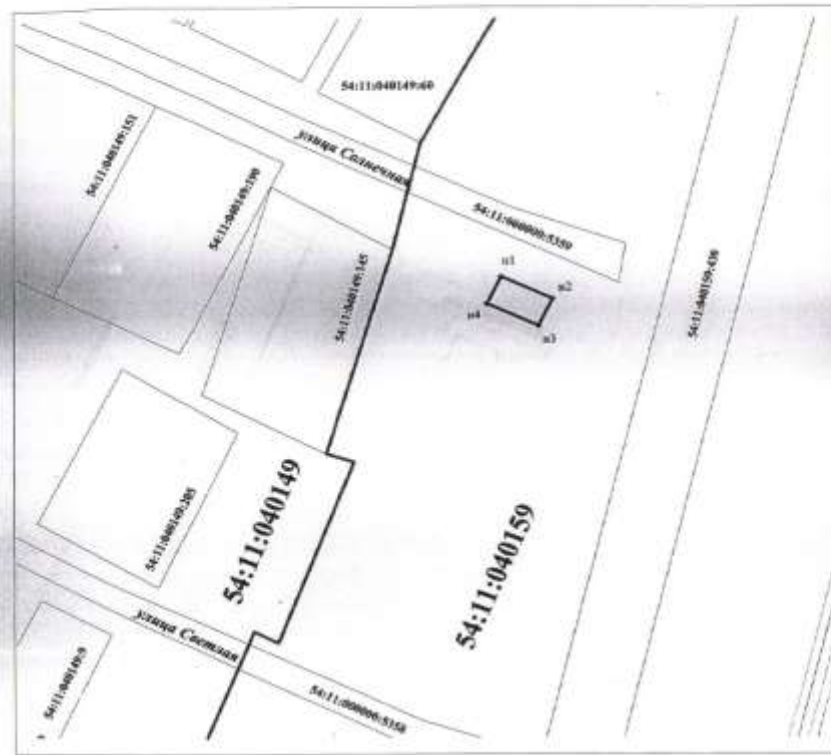
**Условные обозначения и знаки для оформления графической части схемы**

- граница кадастрового квартала;
- линия кадастрового квартала;
- линия обремененная часть граница;
- существующая часть граница;
- n4 - новая характерная точка границы земельного участка и её номер;
- 54:11:040124 - номер кадастрового квартала;
- 54:11:000000:5404 - кадастровый номер земельного участка.

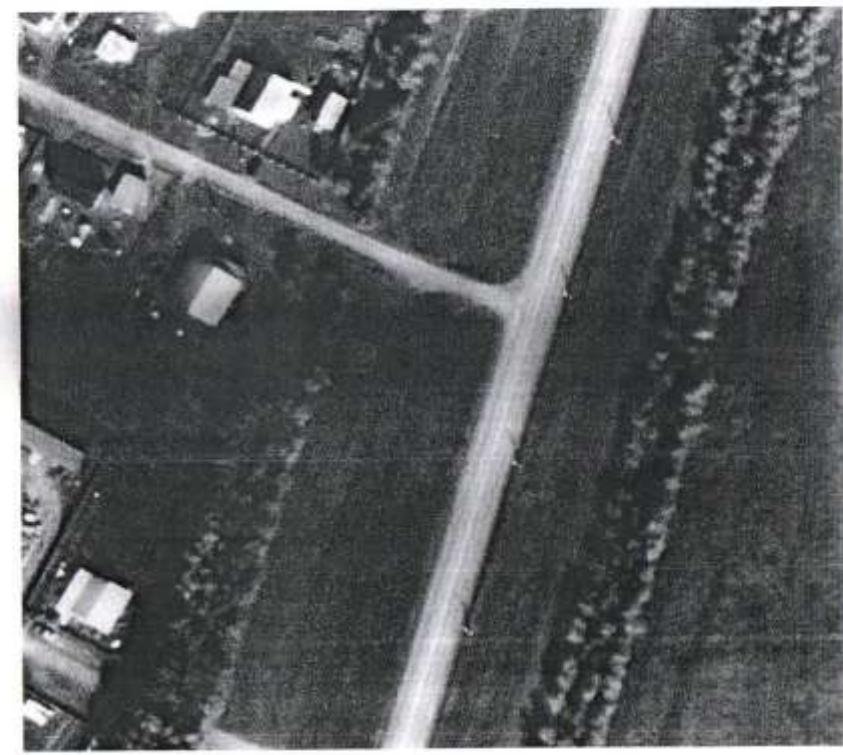


Составил:  
 кадастровый инженер Чижиков А.Н.  
(подпись)

### Схема размещения нестационарных торговых объектов на территории р.п. Коченево



М 1:1000



Система координат МСК НСО, зона 3

Площадь земельного участка <b>84 м<sup>2</sup></b>		
Обозначение характерных точек границ	Координаты, м	
	X	Y
n1	489 847.00	3 345 897.00
n2	489 842.00	3 345 708.00
n3	489 835.95	3 345 705.05
n4	489 841.00	3 345 894.00

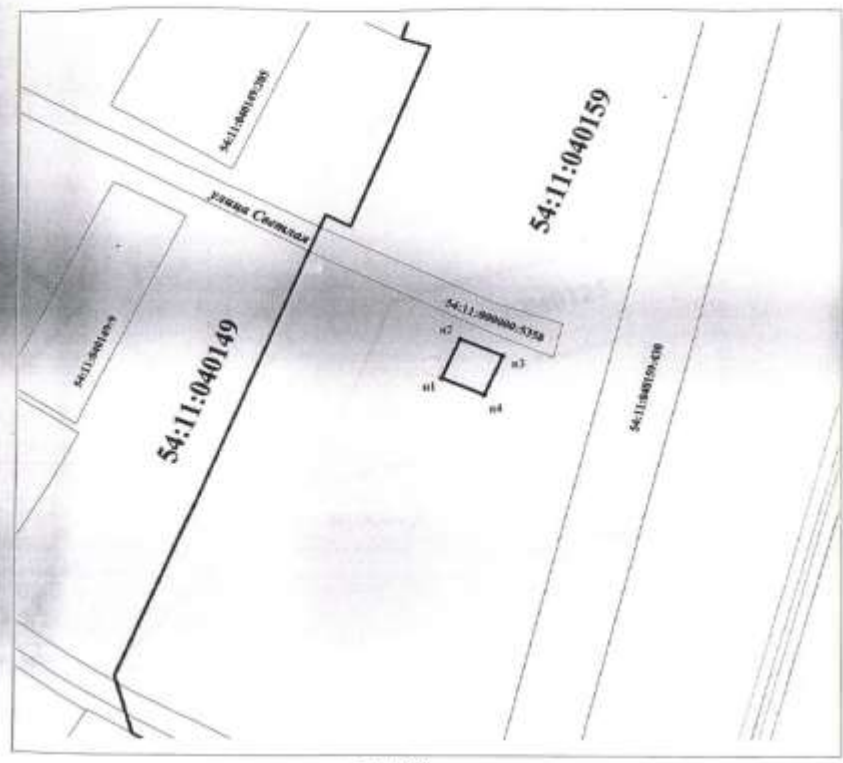
**Условные обозначения и знаки для оформления графической части схемы:**

- граница кадастрового квартала;
- 54:11:040159 - номер кадастрового квартала;
- ось обрезаемая часть границы;
- существующая часть границы;
- существующая прямая или ВОШ;
- n4 - ось характерная точка границы земельного участка и ее номер;
- 54:11:000000:5359 - кадастровый номер земельного участка.

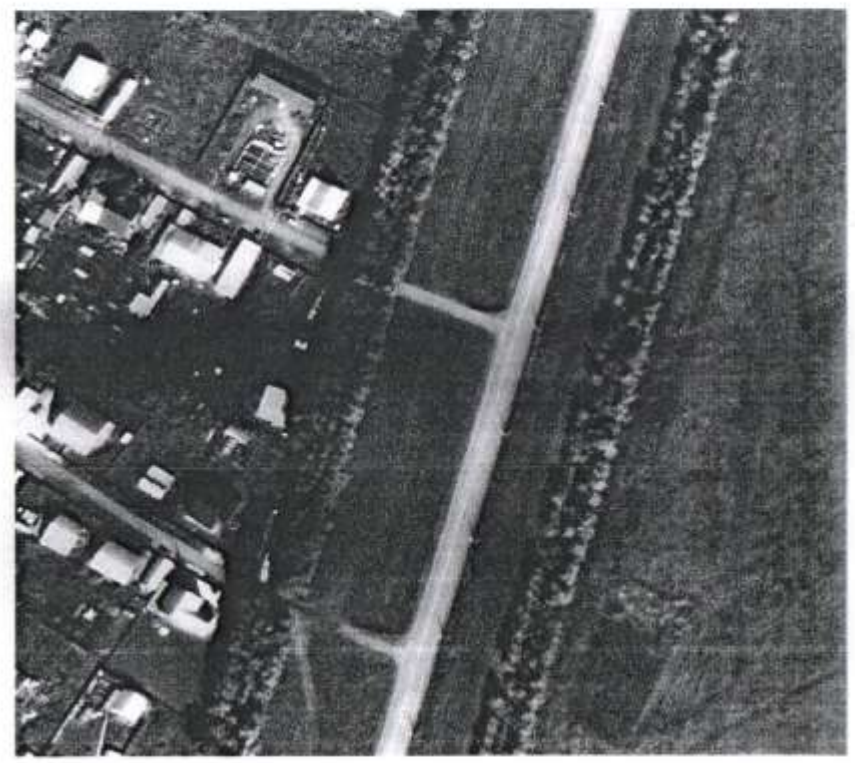


Составил:  
 кадастровый инженер **Чижиков А.Н.**  
 (подпись)

Схема размещения нестационарных торговых объектов на территории р.п. Коченево



М 1:1000



Система координат МСК-НСО, зона 3

Площадь земельного участка 100 м <sup>2</sup>		
Обозначение характерных точек границ	Координаты, м	
	X	Y
н1	489 726.00	3 345 968.00
н2	489 736.00	3 345 872.00
н3	489 731.00	3 345 981.00
н4	489 722.00	3 345 878.00

Условные обозначения и знаки для оформления графической части схемы:

- граница кадастрового квартала;
- 54:11:040159 - номер кадастрового квартала;
- часть образованная часть границ;
- существующая часть границ;
- существующие территории или ВОЛП;
- н1 - номер характерной точки границы земельного участка и н1 номер;
- 54:11:000000:5358 - кадастровый номер земельного участка.

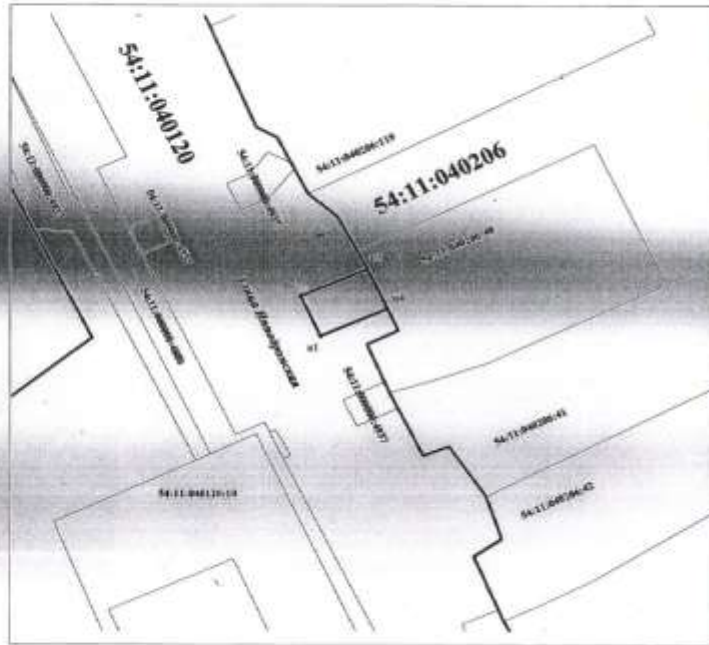
Составил:  
кадастровый инженер



Чижиков А.Н.  
(подпись)



Схема размещения нестационарных торговых объектов на территории р.п. Коченево



М 1:500



Система координат МОУАСС, зона 3

Площадь земельного участка 54 м <sup>2</sup>		
Обозначение характерных точек границ	Координаты, м	
	X	Y
n1	488 265.00	3 344 798.00
n2	488 261.00	3 344 765.00
n3	488 264.00	3 344 774.00
n4	488 265.00	3 344 779.00

Условные обозначения и знаки для оформления географической части схемы:

- граница кадастрового квартала;
- 54:11:040120 — код кадастрового квартала;
- линия обозначения части границ;
- структурная часть границ;
- n1 — знак характерных точек границ земельного участка и н4 ковер;
- 54:11:040206:40 — кадастровый номер земельного участка.

Составил:  
кадастровый инженер



Чирков А.Н.

(подпись)