

**АДМИНИСТРАЦИЯ ЛЕГОСТАЕВСКОГО СЕЛЬСОВЕТА  
ИСКИТИМСКОГО РАЙОНА НОВОСИБИРСКОЙ ОБЛАСТИ**

**ПОСТАНОВЛЕНИЕ**

От "29"марта 2019г.

с. Легостаево

№ 32

Об утверждении схемы размещения нестационарных  
торговых объектов на территории Легостаевского  
сельсовета Искитимского района Новосибирской области

В целях упорядочения размещения и функционирования торговых объектов на территории Легостаевского сельсовета Искитимского района, Новосибирской области, создания условий для улучшения организации обслуживания населения, руководствуясь Федеральным законом от 28.12.2009 года № 381-ФЗ «Об основах государственного регулирования торговой деятельности в Российской Федерации», в соответствии с приказом Министерства промышленности, торговли и развития предпринимательства Новосибирской области от 24.01.2011 года № 10 «О порядке разработки и утверждения органами местного самоуправления схемы размещения нестационарных объектов», приказом Министерства промышленности, торговли и развития предпринимательства Новосибирской области от 21.12.2017 № 324 «О внесении изменений в приказ министерства промышленности, торговли и развития предпринимательства Новосибирской области от 24.01.2011 № 10», администрация Легостаевского сельсовета Искитимского района Новосибирской области

**ПОСТАНОВЛЯЕТ:**

1. Утвердить схему размещения нестационарных торговых объектов на территории Легостаевского сельсовета Искитимского района Новосибирской области согласно приложению к настоящему Постановлению.
2. Специалисту администрации Легостаевского сельсовета Загоскиной Елене Александровне опубликовать данное постановление в печатном издании «Полезная газета» и разместить на официальном сайте администрации Легостаевского сельсовета Искитимского района Новосибирской области.
3. Контроль за исполнением настоящего постановления оставляю за собой.

Глава Легостаевского сельсовета



*Т.Н. Рыбакова*  
Т.Н. Рыбакова

Легостаевского сельсовета Искитимского района Новосибирской области  
от 29.03.2019 № 32

Схема

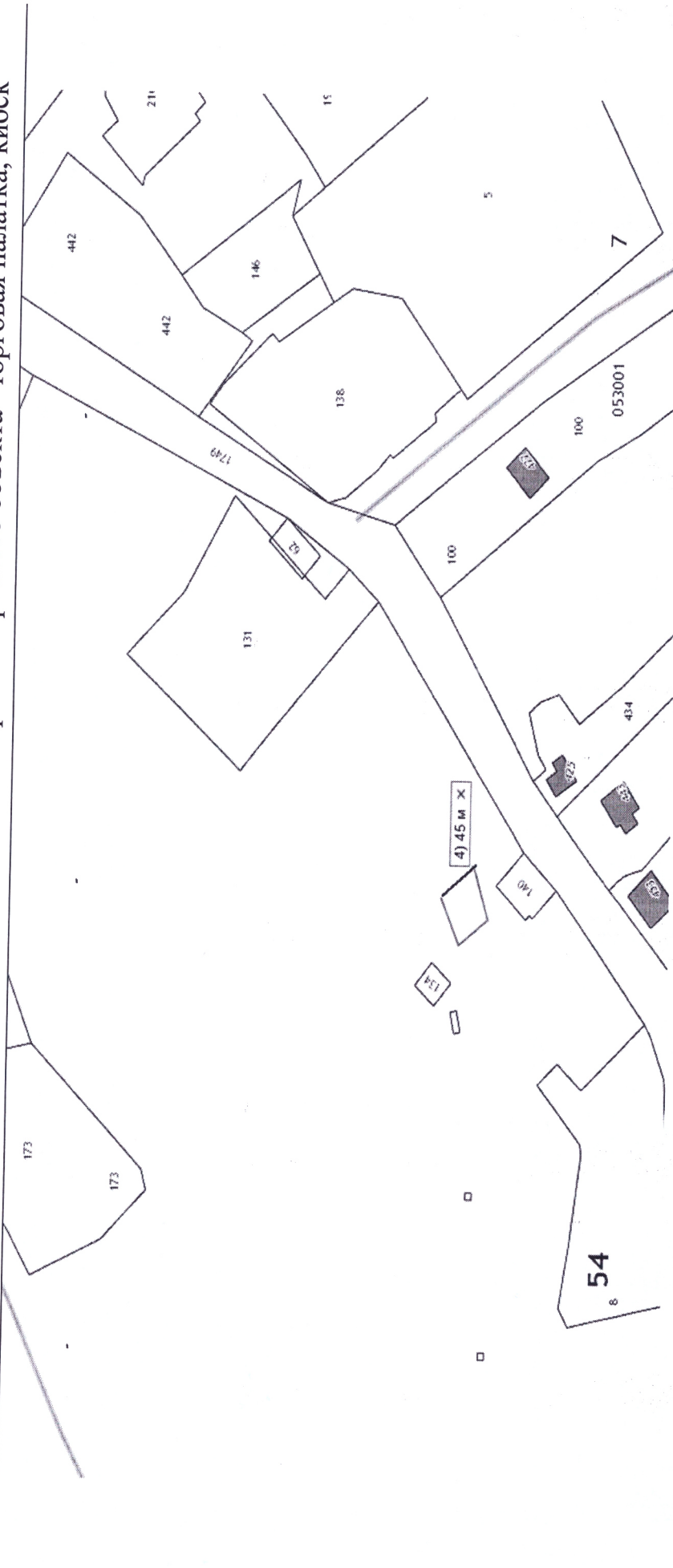
размещения нестационарных торговых объектов  
на территории Легостаевского сельсовета Искитимского района Новосибирской области

| Адресный ориентир<br>- место размещения<br>нестационарного<br>торгового объекта<br>(район, адрес) | Тип<br>нестационарного<br>торгового<br>объекта | Количество<br>нестационарных<br>торговых<br>объектов | Площадь<br>земельного<br>участка | Площадь<br>нестационарного<br>торгового<br>объекта | Специализация<br>нестационарного<br>торгового<br>объекта<br>(ассортимент<br>реализуемой<br>продукции) | Собственник<br>земельного<br>участка, здания,<br>строения,<br>сооружения, где<br>расположен<br>нестационарный<br>торговый<br>объект | Период<br>функционирования<br>нестационарного<br>торгового<br>объекта<br>(постоянно<br>или сезонно с<br>__ по __) | Примечание<br>(существующий<br>нестационарный<br>торговый<br>объект или<br>перспективное<br>место<br>размещения<br>нестационарного<br>торгового<br>объекта) |
|---|--|--|----------------------------------|--|---|---|---|---|
| 2   | 3  | 4  | 5                                | 6  | 7   | 8   | 9   | 10  |
| Искитимский район<br>с. Легостаевское ул.   | киоск<br>под навесом                           | 1  | 117                              | 117  | Продовольственные,  | Государственная   | Постоянно   | Перспектив  |

|  |                  |   |    |    |   |                                   |           |                      |
|--|------------------|---|----|----|---|-----------------------------------|-----------|----------------------|
| Искитимский район<br>с. Легостаево, ул.<br>Льнозавод, 19     | киоск<br>палатка | 1 | 20 | 20 | Продовольствен<br>ные,<br>хозяйственные<br>товары | Государственна<br>я собственность | Постоянно | Перспект<br>ое мест  |
| Искитимский район<br>д. Новососедово,<br>ул. Центральная, 18 | киоск<br>палатка | 1 | 45 | 45 | Продовольствен<br>ные,<br>хозяйственные<br>товары | Государственна<br>я собственность | Постоянно | Перспект<br>ое мест  |
| Искитимский район<br>д. Старососедово,<br>ул. Школьная, 16   | киоск<br>палатка | 1 | 57 | 57 | Продовольствен<br>ные,<br>хозяйственные<br>товары | Государственна<br>я собственность | Постоянно | Перспект<br>ое место |
| Искитимский район<br>д. Малиновка, ул.<br>Центральная, 31а   | киоск<br>палатка | 1 | 19 | 19 | Продовольствен<br>ные,<br>хозяйственные<br>товары | Государственна<br>я собственность | Постоянно | Перспект<br>ое мест  |

Искитимского района Новосибирской области  
от 29.03.2019 №32

Адресный ориентир – место размещения нестационарного торгового объекта Новосибирской области, Искитимский район, д. Новососедово ул. Центральная, 18 тип нестационарного торгового объекта –торговая палатка, киоск

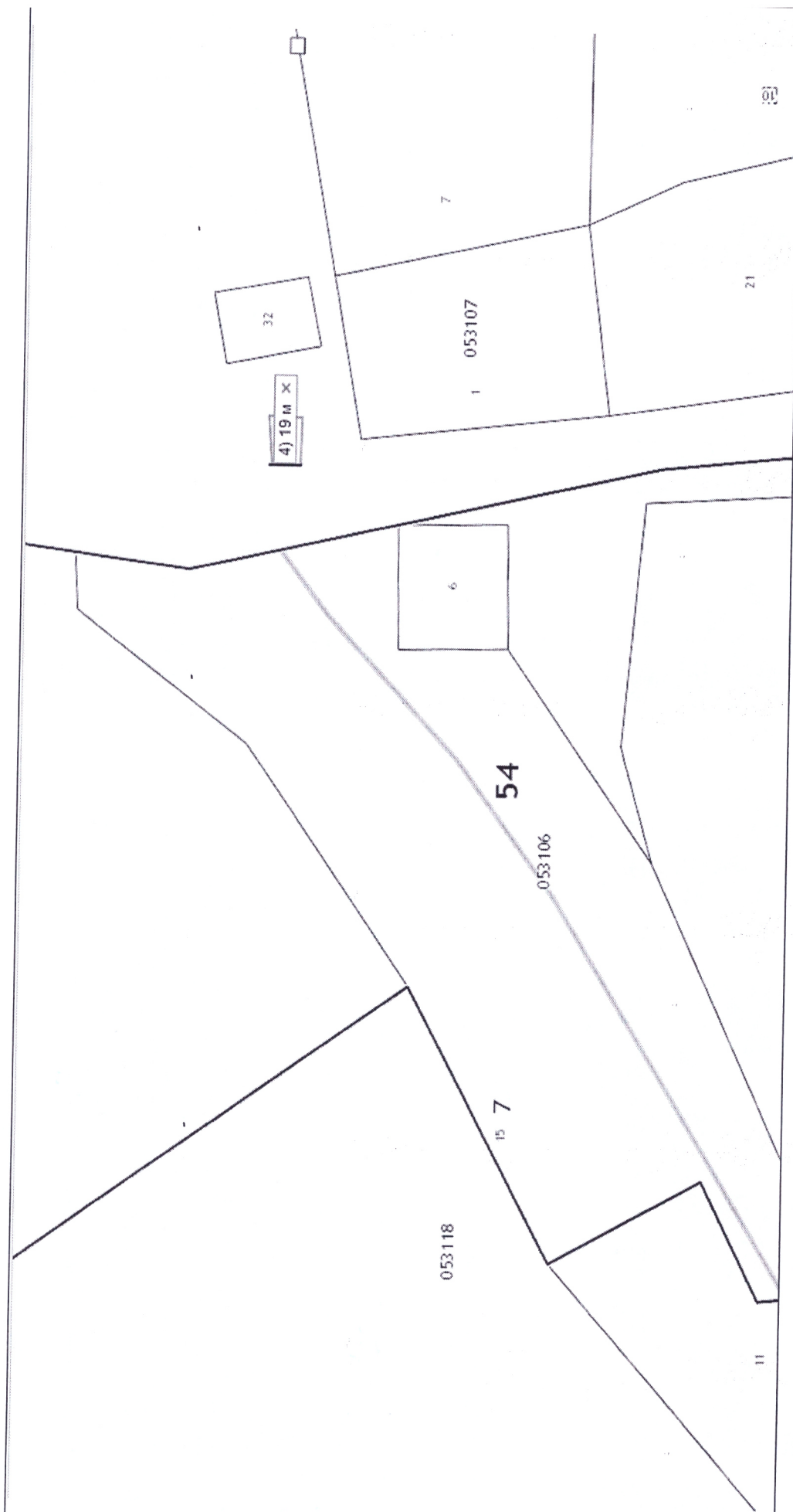


Адресный ориентир – место размещения нестационарного торгового объекта Новосибирской области, Искитимский район, д. Старососедово ул.Школьная, 16

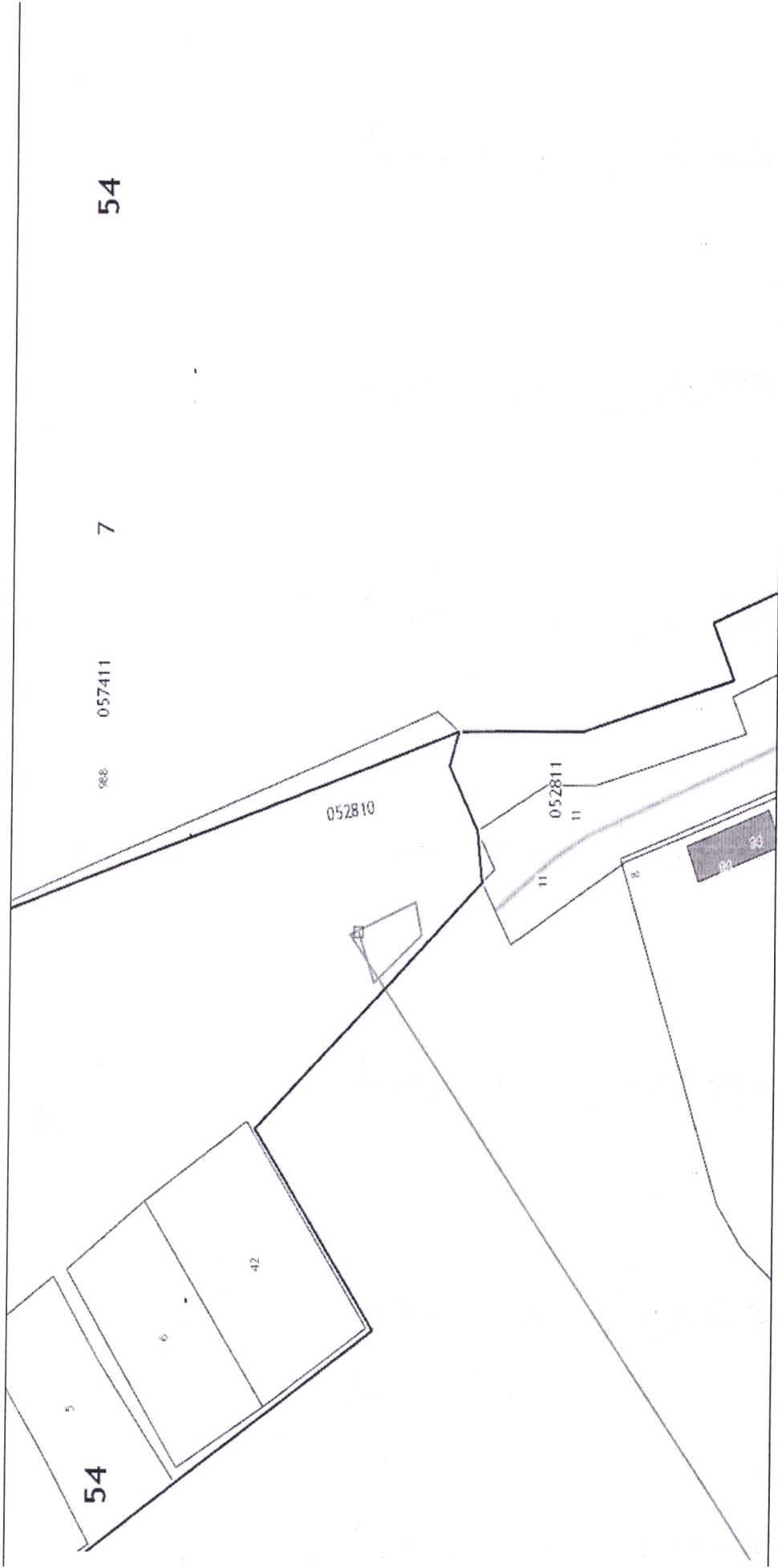
Тип нестационарного торгового объекта –торговая палатка, киоск



Тип нестационарного торгового объекта – торговая палатка, киоск



Тип нестационарного торгового объекта – торговая палатка, киоск



Тип нестационарного торгового объекта – торговая палатка, киоск

