

**АДМИНИСТРАЦИЯ
МАЮРОВСКОГО СЕЛЬСОВЕТА
Сузунского района Новосибирской области**

ПОСТАНОВЛЕНИЕ
с.Маюрово

От 16.02.2018

№ 12

Об утверждении схемы размещения нестационарных торговых объектов на территории Маюровского сельсовета Сузунского района Новосибирской области

В целях упорядочения размещения и функционирования торговых объектов на территории Маюровского сельсовета Сузунского района, Новосибирской области, создания условий для улучшения организации обслуживания населения, руководствуясь Федеральным законом от 28.12.2009 года № 381-ФЗ «Об основах государственного регулирования торговой деятельности в Российской Федерации», в соответствии с приказом Министерства промышленности, торговли и развития предпринимательства Новосибирской области от 24.01.2011 года № 10 «О порядке разработки и утверждения органами местного самоуправления схемы размещения нестационарных объектов», приказом Министерства промышленности, торговли и развития предпринимательства Новосибирской области от 21.12.2017 № 324 «О внесении изменений в приказ министерства промышленности, торговли и развития предпринимательства Новосибирской области от 24.01.2011 № 10», администрация Маюровского сельсовета Сузунского района Новосибирской области

ПОСТАНОВЛЯЕТ:

1. Утвердить схему размещения нестационарных торговых объектов на территории Маюровского сельсовета Сузунского района Новосибирской области согласно приложению к настоящему Постановлению.
2. Опубликовать данное постановление в периодическом информационном издании «Маюровский вестник».
3. Контроль за исполнением настоящего распоряжения оставляю за собой.

Глава Маюровского сельсовета
Сузунского района Новосибирской области

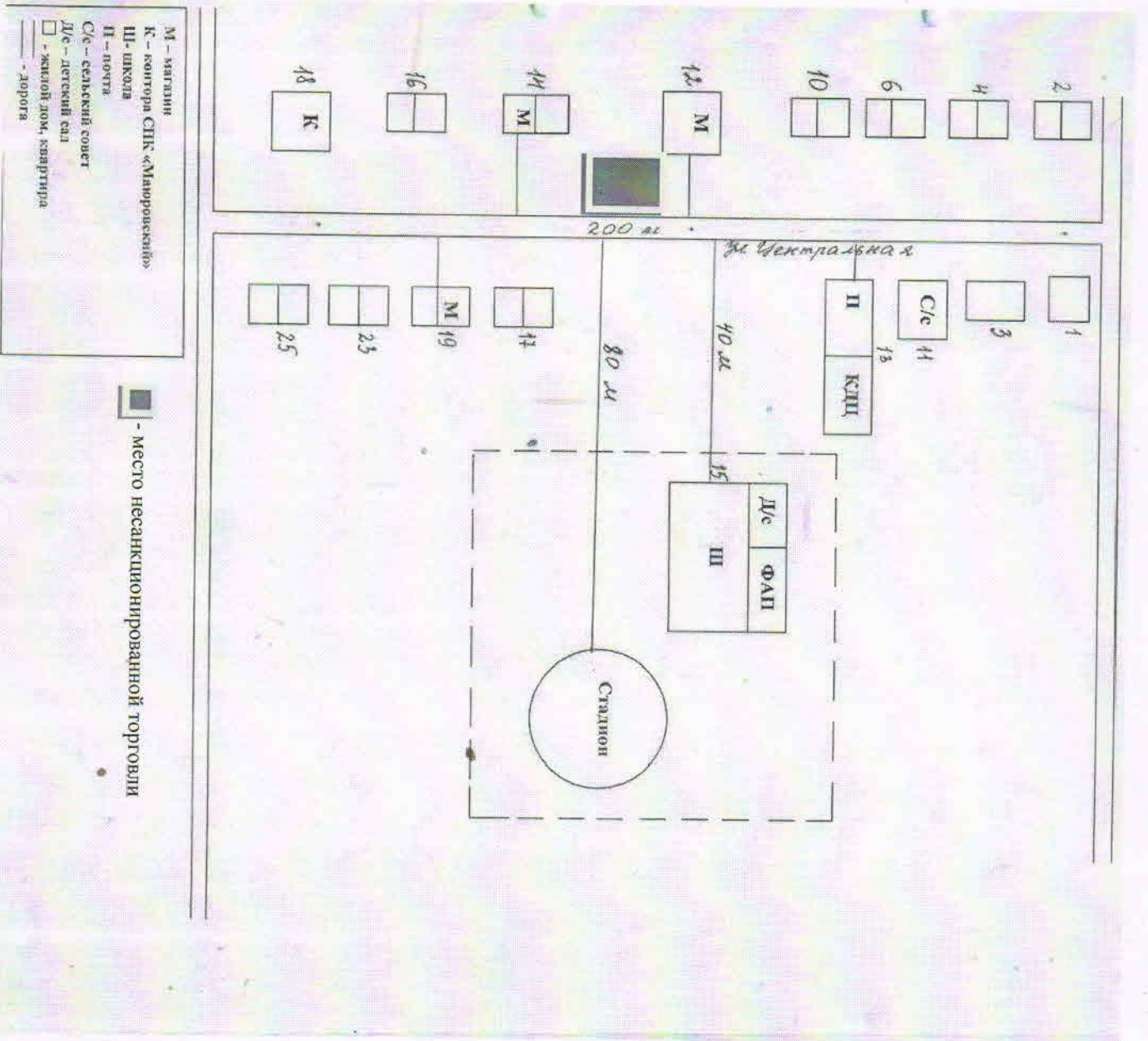


В.В. Чурикова

ПРИЛОЖЕНИЕ № 1
к постановлению администрации Мауровского сельсовета
Сузунского района Новосибирской области
от 16.02.2018 № 12

Схема размещения нестационарных торговых объектов
на территории Мауровского сельсовета Сузунского района Новосибирской области
по состоянию на 01 января 2018 г.

№п/п	Адресный ориентир - место размещения нестационарного торгового объекта (район, адрес)	Тип нестационарного торгового объекта <*>	Количество нестационарных торговых объектов	Площадь земельного участка <***>	Площадь нестационарного торгового объекта	Специализация нестационарного торгового объекта (ассортимент реализуемой продукции)	Собственник земельного участка, здания, строения, сооружения, где расположен нестационарный торговый объект	Период функционирования нестационарного торгового объекта (постоянно или сезонно с ___ по ___)
1	2	3	4	5	6	7	8	9
1	с.Маурово (площадь у магазина), ул. Центральная, 12	Торговая площадь	1	200 кв. м	120 кв. м	Промышленные товары (обувь, одежда)	МО Мауровского сельсовета	В течение года



- М - магазин
- К - контора СНК «Минороскани»
- Ш - школа
- П - почта
- С/с - сельский совет
- Лс - детский сад
- - жилой дом, квартира
- - дорога

□ - место несанкционированной торговли